

Alimentation **RHINO**

Fonctionnement sécurisé

La conception de qualité militaire protège le système UV contre les dommages dus à une tension incorrecte, un court-circuit, des chutes de phases, des surtensions et la foudre. En cas de panne électrique importante, le système se met hors tension en mode sécurisé.

La solution RHINO est conçue pour fonctionner dans les conditions les plus difficiles et à des températures ambiantes allant jusqu'à 40°C. Le système n'est pas affecté par la poussière, le brouillard d'encre et les autres contaminants.

Des coûts de fonctionnement très bas

Grâce à une gestion intelligente de la puissance, le courant absorbé est équilibré et la distorsion harmonique est minimisée, en réduisant ainsi la demande d'énergie.

Empreinte minimale du rack RHINO

Une armoire compacte héberge les alimentations jusqu'à 6 lampes et offre un refroidissement, une protection atmosphérique et une distribution électrique optimaux.

Garantie de 5 ans disponible

L'utilisation du pack de service intégré GEW offre une confiance totale dans la fiabilité de l'alimentation électrique GEW et minimise les coûts de maintenance imprévus. GEW est le seul fournisseur UV à proposer ce niveau de garantie.

Contrôle **ultime**



Écran tactile RHINO

Service intégré

Le système de commande RHINO est connecté à Internet et les données de performance cryptées du système sont envoyées en direct à GEW, 24 heures sur 24, et 7 jours sur 7.

Cela garantit la réponse la plus rapide et la plus précise aux problèmes de service disponible dans l'industrie.

Rapports de performance du système

Des rapports réguliers sont générés et détaillent la consommation d'énergie, le pourcentage de temps de disponibilité et la performance du système.

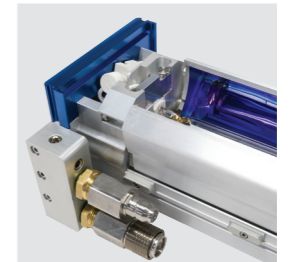
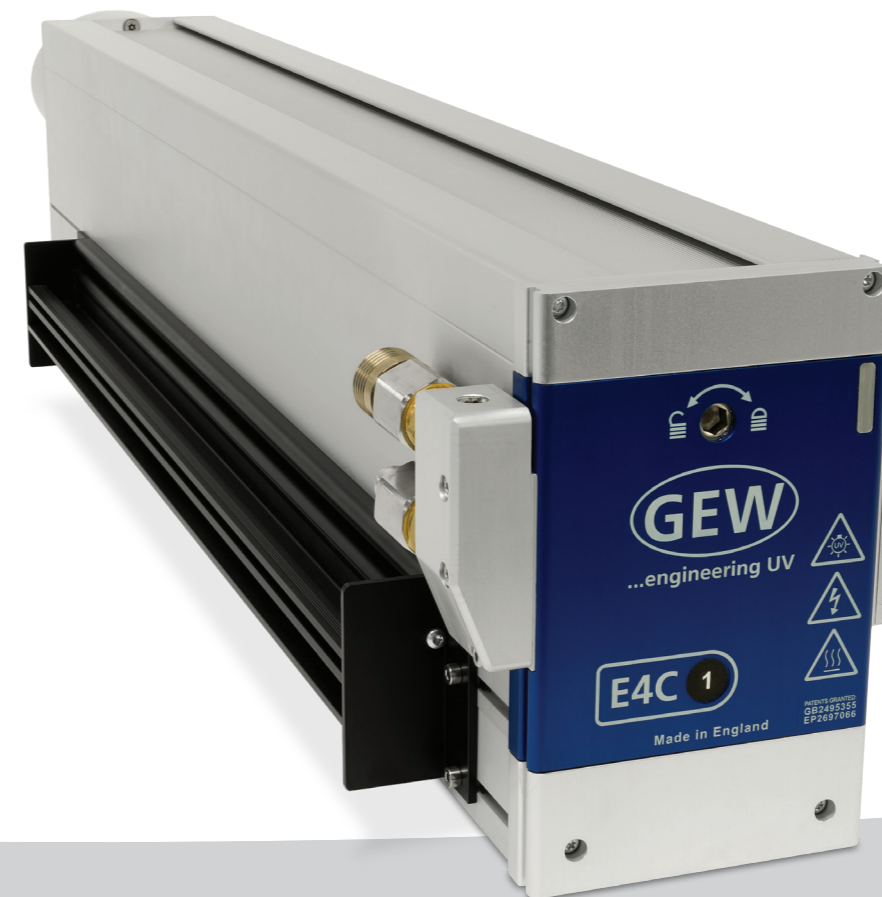
Le journal d'événements enregistre constamment les paramètres d'utilisation et de fonctionnement du système, afin de s'assurer que le système fonctionne toujours avec une efficacité optimale.



E4C UV

Système de séchage

Le système UV refroidi à l'air
le plus puissant pour les applications
les plus exigeantes



E4C-F RV1

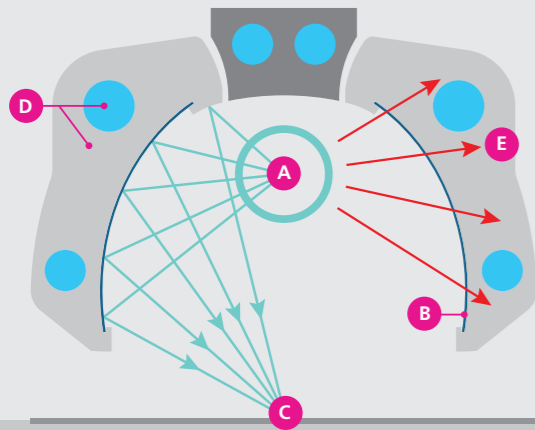


Siège social
GEW (EC) Limited, Crompton Way, Crawley RH10 9QR, Grande Bretagne
Grande Bretagne +44 1737 824 500 **Allemagne** +49 7022 303 9769
États-Unis +1 440 237 4439
E sales@gewuv.com W gewuv.com

gewuv.fr



Sécheur UV E4C



- A Lampe à émission élevée
- B Réflecteur à perte minimale
- C Profil de rayonnement UV réglé optiquement
- D Réflecteur refroidi à l'air
- E Chaleur absorbée

Séchage UV **E4C** de **GEW**

- Produit de la gamme GEW offrant le plus de puissance, afin de supporter les applications de séchage UV les plus exigeantes du marché.
- Profil « E2C » compact pour correspondre à la plus large gamme de machines
- Polyvalent, contrôlable et sûr pour la plus large gamme de matériaux thermosensibles
- Fonctionnement silencieux avec des exigences d'air minimales
- Les réflecteurs réglés optiquement optimisent la puissance de séchage
- Le régulateur hydraulique intégré garantit un débit d'eau à tout moment
- Les réflecteurs refroidis à l'air supportent une puissance UV optimale tout en limitant le transfert thermique vers le substrat
- Prêt pour le fonctionnement LED : le logement de lampe hybride peut contenir des boîtiers de lampe LED ou à arc.
- Peut s'adapter à toutes les installations E2C

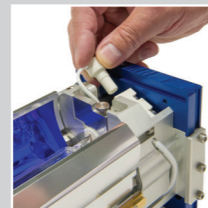
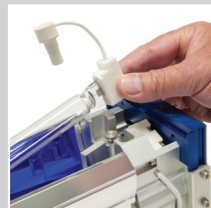
Spécification

Puissance électrique maximale de	220W / cm
Spectre	Mercure**
Rayonnement au point focal de	10,7W / cm ² *
Dose type à @ 100m / min	220mJ / cm ² *
Longueur maximale de	170cm
Section transversale standard de	110mm W x 190mm H
Refroidissement	Air et eau
Température de fonctionnement standard max. de	40°C (104°F)
Humidité standard max.	Sans condensation

* Mesuré dans des conditions standards en laboratoire GEW avec une configuration de sécheur standard.
 ** Autres modèles de lampes disponibles sur demande.

Maintenance **minimale**

- Conçu pour des changements de lampes rapides et faciles
- Tous les composants remplaçables sont plug-and-play pour une maintenance simple
- Les réflecteurs peuvent être nettoyés et entièrement remplacés sans rompre les joints d'étanchéité
- Les mécanismes de réflecteur et les joints des réflecteurs sont testés pour des millions d'opérations afin de garantir leur fiabilité
- Le refroidissement à l'eau réduit les exigences en matière d'extraction d'air installée

Avantages **du système**

Puissance optimale

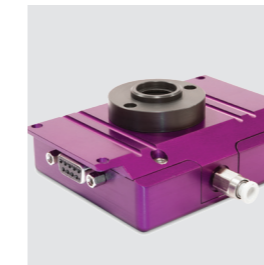
- Lampe haute puissance à profil standard pour applications à faible migration
- Supporte les applications les plus exigeantes et les vitesses d'impression les plus rapides
- Respecte les procédures de test de séchage les plus difficiles

Productivité optimale de la machine

- Technologie de lampe à démarrage rapide
- Le système évite de façon proactive les temps d'arrêt imprévus
- Séchage régulier à haute vitesse
- Rapide à installer

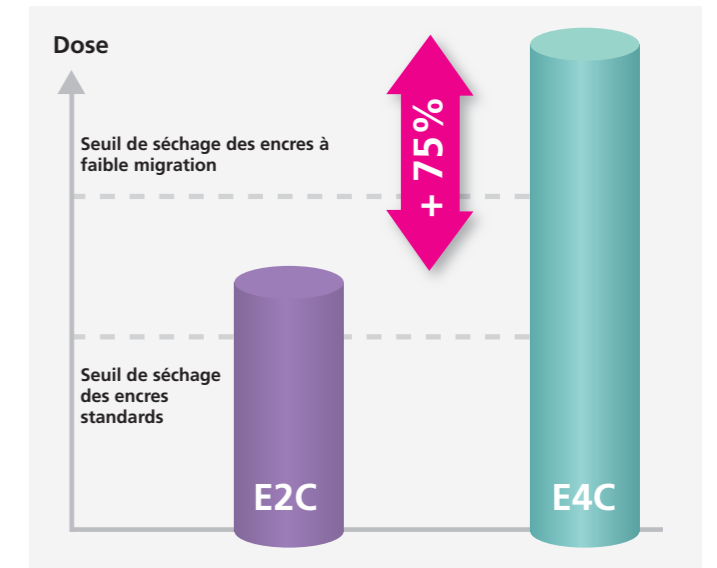
Disponible avec surveillance UV à points multiples

- Réaliser une inspection UV totale pour chaque lot
- Améliorer la conformité aux règlements européens en matière d'emballages alimentaires
- Voir facilement lorsque les lampes UV arrivent en fin de vie



Disponible avec un séchage en atmosphère inerte

- Permet de produire des lignes d'évacuation en silicone et des emballages alimentaires
- Régularité du processus garantie avec un contrôle de niveau d'oxygène de précision
- Des solutions complètes conçues pour correspondre à votre application spécifique



Prêt pour un fonctionnement LED

- Passez rapidement au séchage UV LED à l'avenir en utilisant la même alimentation hybride ArcLED RHINO

Adaptable

- La conception compacte permet une adaptation à la plus large gamme de machines
- Peut s'adapter à toutes les installations E2C

Garantie de 5 ans

- Protections contre les coûts de maintenance imprévus

Options

- Lampes dopé (Fe, Ga)
- Personnalisation correspondant à vos applications spécialisées
- Séchage en atmosphère inerte
- Surveillance UV à points multiples

